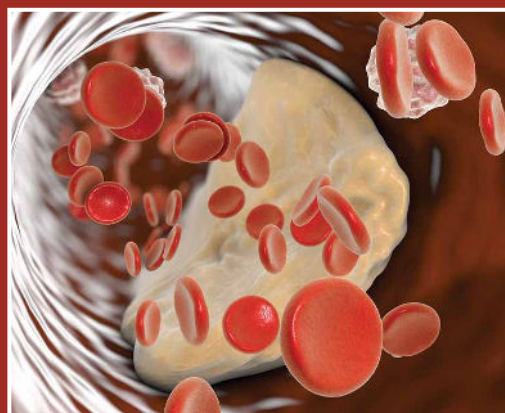


Journal of Atherosclerosis Prevention and Treatment



ABSTRACTS

11th National Congress
of the Hellenic Atherosclerosis Society

December 5 - 7, 2024

Hotel Du Lac, Ioannina, GREECE



OFFICIAL FOUR-MONTHLY JOURNAL
OF THE HELLENIC ATHEROSCLEROSIS SOCIETY

www.japt.gr

**ΗΛΕΚΤΡΟΝΙΚΑ ΑΝΑΡΤΗΜΕΝΕΣ
ΑΝΑΚΟΙΝΩΣΕΙΣ (ΗΑΑ)
ΜΕ ΣΥΝΤΟΜΗ ΠΑΡΟΥΣΙΑΣΗ**

ΣΥΣΧΕΤΙΣΗ ΜΕΤΑΞΥ ΤΗΣ ΣΩΜΑΤΙΚΗΣ ΔΡΑΣΤΗΡΙΟΤΗΤΑΣ ΚΑΙ ΤΟΥ ΚΙΝΔΥΝΟΥ ΥΠΕΡΒΑΛΛΟΝΤΟΣ ΣΩΜΑΤΙΚΟΥ ΒΑΡΟΥΣ (ΥΠΕΡΒΑΡΟΥ/ ΠΑΧΥΣΑΡΚΙΑΣ) ΚΑΙ ΜΕΤΑΒΟΛΙΚΑ ΜΗ ΥΓΙΟΥΣ ΠΑΧΥΣΑΡΚΙΑΣ ΣΕ ΠΑΙΔΙΑ ΚΑΙ ΕΦΗΒΟΥΣ: ΣΥΣΤΗΜΑΤΙΚΗ ΑΝΑΣΚΟΠΗΣΗ ΠΡΟΟΠΤΙΚΩΝ ΕΠΙΔΗΜΙΟΛΟΓΙΚΩΝ ΜΕΛΕΤΩΝ ΚΑΙ ΤΥΧΑΙΟΠΟΙΗΜΕΝΩΝ ΕΛΕΓΧΟΜΕΝΩΝ ΚΛΙΝΙΚΩΝ ΔΟΚΙΜΩΝ

M. Γεωργούλης¹, I. Γράφα¹, Γ. Αρναούτης¹, A. Καραχάλιου¹, Γ. Σαλταούρας¹, E. Μπαθρέλλου¹, B. Μπουντζιούκα², M. Γιαννακούλια¹, Γ. Δημητρακόπουλος³, M. Κοντογιάννη¹

¹Τμήμα Επιστήμης Διαιτολογίας-Διατροφής, Σχολή Επιστημών Υγείας και Αγωγής, Χαροκόπειο Πανεπιστήμιο, Αθήνα, ²Εργαστήριο Υπολογιστικών Προσομοιώσεων, Γονιδιωματικής και Ανάλυσης Δεδομένων, Τμήμα Επιστήμης Τροφίμων και Διατροφής, Σχολή Περιβάλλοντος, Πανεπιστήμιο Αιγαίου, Λήμνος, ³Τμήμα Πληροφορικής και Τηλεματικής, Σχολή Ψηφιακής Τεχνολογίας, Χαροκόπειο Πανεπιστήμιο, Αθήνα

ΣΚΟΠΟΣ: Το υπερβάλλον σωματικό βάρος (υπέρβαρο/παχυσαρκία) (ΥΣΒ) και η μεταβολικά μη υγιής παχυσαρκία (ΜΜΥΠ) στην παιδική/εφηβική ηλικία αποτελούν σημαντικά προβλήματα δημόσιας υγείας. Συνεπώς, η μελέτη των παραγόντων κινδύνου τους είναι σημαντική για τον σχεδιασμό κατάλληλων δράσεων πρόληψης. Σκοπός της παρούσας εργασίας ήταν η συστηματική ανασκόπηση των διαθέσιμων επιστημονικών ενδείξεων για την αιτιολογική σχέση ανάμεσα στη σωματική δραστηριότητα (ΣωμΔρ) και τον κίνδυνο ΥΣΒ και ΜΜΥΠ σε παιδιά/εφήβους.

ΥΛΙΚΟ - ΜΕΘΟΔΟΙ: Προοπτικές επιδημιολογικές μελέτες και τυχαίοποιημένες ελεγχόμενες κλινικές δοκιμές (RCTs), δημοσιευμένες μεταξύ Ιανουαρίου 2013 και Ιουνίου 2024, ανακτήθηκαν από τις βάσεις δεδομένων MEDLINE και Scopus. Στην ανασκόπηση συμπεριλήφθηκαν πρωτότυπες δημοσιεύσεις στην αγγλική γλώσσα που διερευνούσαν την επίδραση εκθέσεων/παρεμβάσεων ΣωμΔρ στην παρουσία ή σε δείκτες ΥΣΒ και ΜΜΥΠ, σε παιδιά/εφήβους 2-19 ετών, με διάρκεια παρακολούθησης ≥ 12 μήνες. Η μεθοδολογική ποιότητα των μελετών αξιολογήθηκε μέσω του κινδύνου μεροληψίας. Το πρωτόκολλο της συστηματικής ανασκόπησης καταχωρίστηκε στη βάση PROSPERO (CRD42023482948).

ΑΠΟΤΕΛΕΣΜΑΤΑ: Στη συστηματική ανασκόπηση συμπεριλήφθηκαν 106 μελέτες. Οι διαθέσιμες επιδημιολογικές μελέτες με έκβαση το ΥΣΒ (n=86, 57% με υψηλό κίνδυνο μεροληψίας) ήταν αρκετά ετερογενείς, ωστόσο ανέδειξαν την προστατευτική επίδραση της ΣωμΔρ, εκτιμηθείσας

μέσω επιταχυνσιομετρίας, και ειδικότερα της έντονης (n=10/15) και μέτριας-προς-έντονης έντασης (n=17/31) ΣωμΔρ, της υποκατάστασης του χρόνου καθιστικών δραστηριοτήτων με ΣωμΔρ (n=8/12), και της διαχρονικής διατήρησης ενός υψηλού επιπέδου ΣωμΔρ (n=3/3). Οι διαθέσιμες RCTs (n=16, 31% με υψηλό κίνδυνο μεροληψίας) είχαν αντικρουόμενα αποτελέσματα ως προς την αποτελεσματικότητα των παρεμβάσεων ΣωμΔρ στην πρόληψη του ΥΣΒ. Ωστόσο, 7 RCTs με κοινό υπόβαθρο την εφαρμογή μιας μακροχρόνιας (≥ 1 έτος) πολυδιάστατης παρέμβασης ΣωμΔρ, βασισμένης σε τεχνικές αλλαγής συμπεριφοράς, ανέδειξαν την προστατευτική επίδραση της ΣωμΔρ. Τα δεδομένα για τη σχέση ανάμεσα στη ΣωμΔρ και τον κίνδυνο ΜΜΥΠ ήταν περιορισμένα (2 προοπτικές επιδημιολογικές μελέτες και 2 RCTs) και ενδεικτικά μη στατιστικά σημαντικών συσχετίσεων/επιδράσεων.

ΣΥΜΠΕΡΑΣΜΑΤΑ: Η προώθηση της ΣωμΔρ, ιδίως μέτριας-προς-έντονης έντασης, σε υποκατάσταση της καθιστικής ζωής, αποτελεί μια υποσχόμενη στρατηγική για την πρόληψη του ΥΣΒ σε παιδιά/εφήβους. Δεδομένης της έλλειψης σχετικών δεδομένων, η μελλοντική έρευνα αξίζει να επικεντρωθεί στην αποσαφήνιση του ρόλου της ΣωμΔρ στην παιδική ΜΜΥΠ.

ΧΡΗΜΑΤΟΔΟΤΗΣΗ: Η παρούσα συστηματική ανασκόπηση πραγματοποιήθηκε στο πλαίσιο του έργου BIO-STREAMS, το οποίο χρηματοδοτείται από το «HORIZON 2022 Research and Innovation Programme» (Grant Agreement No 101080718).